

データで見る「あいちの観光」の「いま」  
あいちツーリズムトレンド  
2024年9月号

発行：愛知県

発行日：2024年9月30日



# 目次



## 【Trend 1】宿泊者数の状況

- 観光庁が実施した宿泊旅行統計調査結果及び「観光予報プラットフォーム」によるビッグデータ分析（今後の予報）

## 【Trend 2】名古屋市内百貨店のインバウンド状況

- 名古屋市内百貨店のインバウンド売上高、客数及び客単価（2024年8月データ）

## 【Trend 3】観光サイト「Aichi now」の利用状況

- 愛知県公式観光ウェブサイト「Aichi now」の利用状況（2024年7月データ）

## 【Trend 4】愛知県からのお知らせ

- 愛知県の観光施策に関する情報

## 【Trend 1】宿泊者数の状況

宿泊者数は、観光庁が実施した宿泊旅行統計調査結果を用いて分析。

④観光予報については、宿泊に関するビッグデータ分析用サイト、「観光予報プラットフォーム(※)」を用いて分析。

### 観光予報プラットフォーム(※)とは

観光予報プラットフォーム推進協議会（事務局：公益社団法人日本観光振興協会）が提供するビッグデータ分析用プラットフォーム。日本全体の宿泊実績データのうち、宿泊実績・予約データ約2億泊（2022年1月時点）のサンプリングデータ（店頭、国内ネット販売、海外向けサイトの販売）を抽出し、宿泊者数の実績、予測データを算出している。

## 【Trend 2】名古屋市内百貨店のインバウンド状況

名古屋市内百貨店のインバウンド売上高、客数及び客単価を分析。

## 【Trend 3】観光サイト「Aichi now」の利用状況

愛知県公式観光ウェブサイト「Aichi now」の利用状況等を分析。

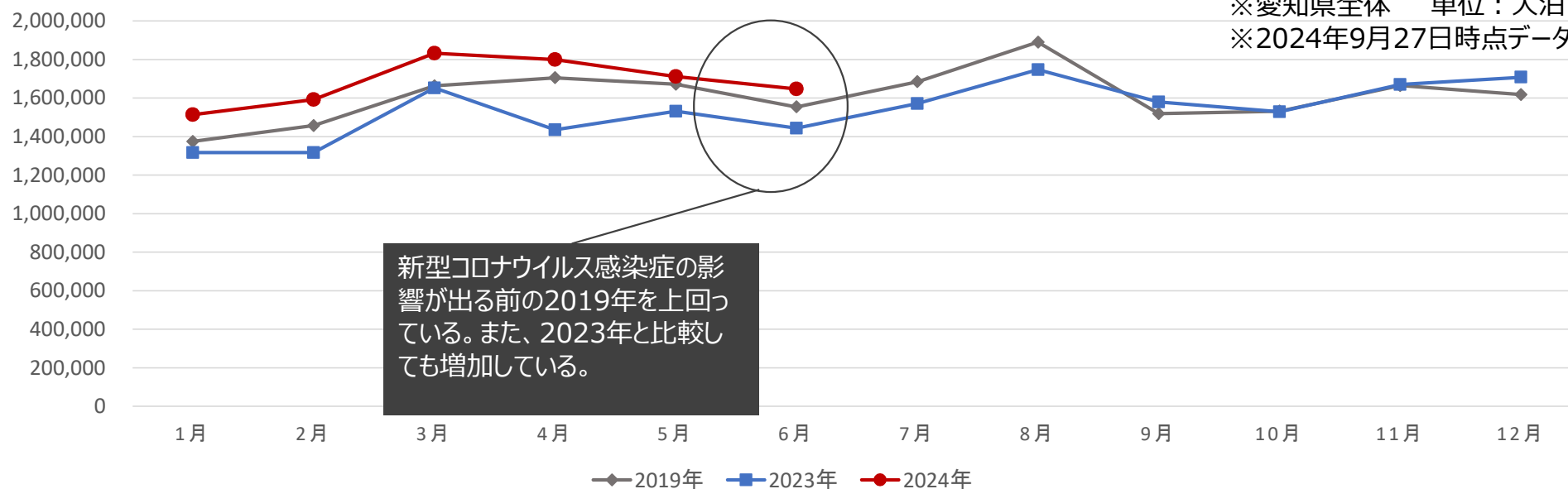
# 【Trend 1】宿泊者数の状況



Aichi Tourism Trend

※愛知県全体 単位：人泊  
 ※2024年9月27日時点データ

① 宿泊者数の推移



新型コロナウイルス感染症の影響が出る前の2019年を上回っている。また、2023年と比較しても増加している。

|          | 宿泊者数               |
|----------|--------------------|
| 2024年6月  | 1,647,390人泊        |
| 2019年同月差 | 92,950人泊 (106.0%)  |
| 2023年同月差 | 203,780人泊 (114.1%) |

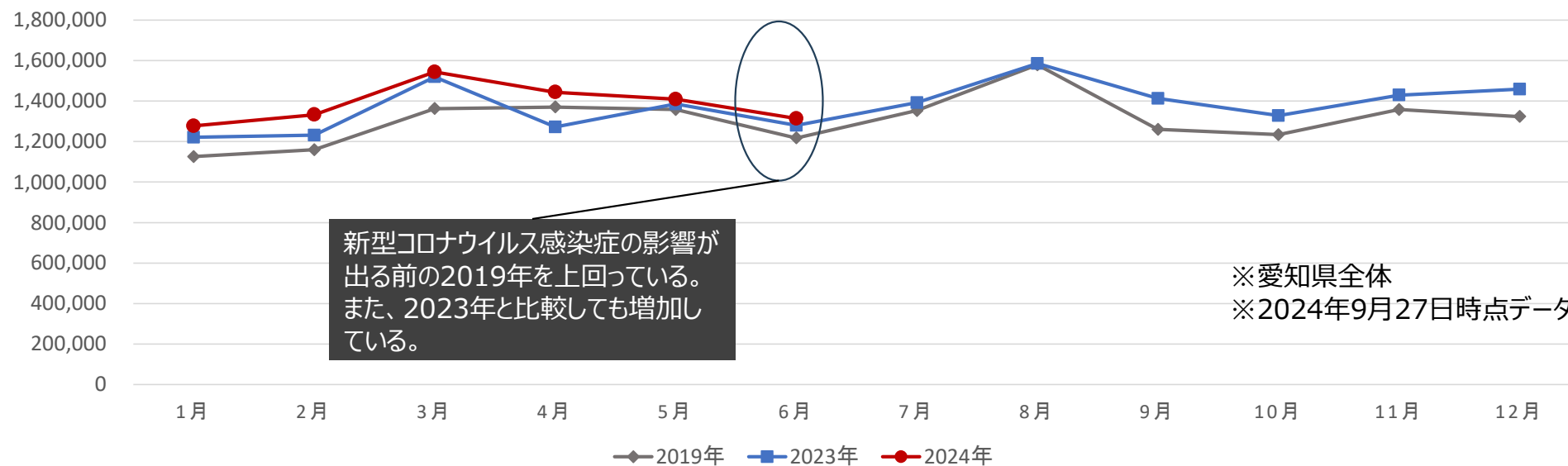
# 【Trend 1】宿泊者数の状況



Aichi Tourism Trend

単位：人泊

## ②日本人宿泊者数の推移



新型コロナウイルス感染症の影響が出る前の2019年を上回っている。また、2023年と比較しても増加している。

※愛知県全体  
※2024年9月27日時点データ

|          | 宿泊者数              |
|----------|-------------------|
| 2024年6月  | 1,313,640人泊       |
| 2019年同月差 | 95,690人泊 (107.9%) |
| 2023年同月差 | 33,730人泊 (102.6%) |

# 【Trend 1】宿泊者数の状況



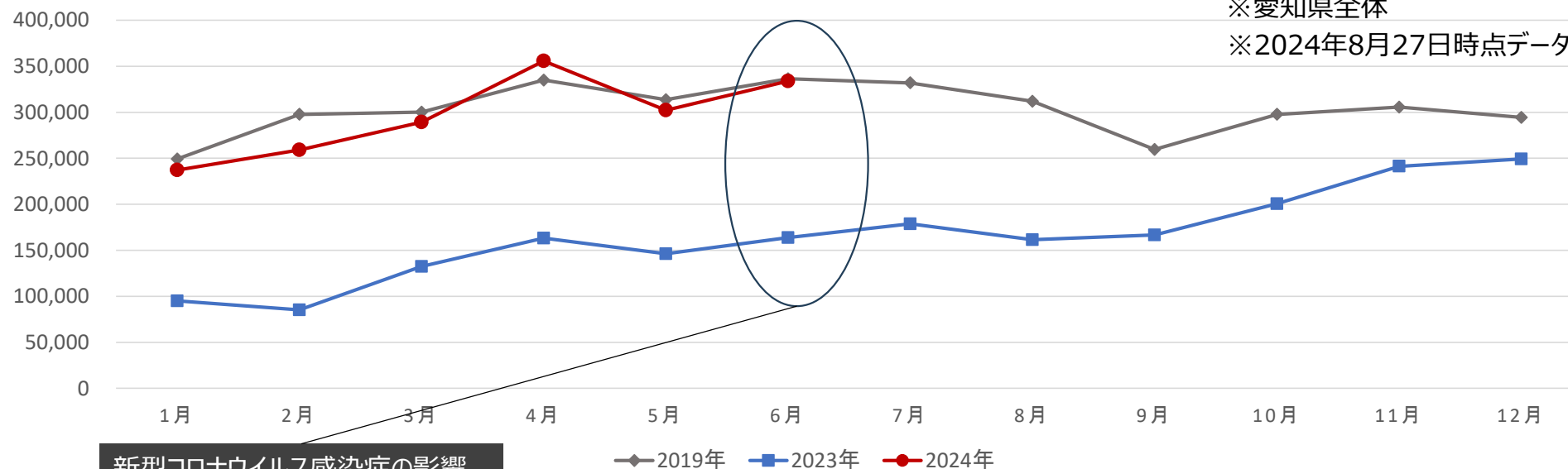
Aichi Tourism Trend

## ③外国人宿泊者数の推移

単位：人泊

※愛知県全体

※2024年8月27日時点データ



新型コロナウイルス感染症の影響が出る前の2019年には届かなかったが、2023年と比較すると増加している。

|          | 宿泊者数               |
|----------|--------------------|
| 2024年6月  | 303,750人泊          |
| 2019年同月差 | ▲2,740人泊 (99.2%)   |
| 2023年同月差 | 170,050人泊 (203.9%) |

# 【Trend 1】宿泊者数の状況



④観光予報（県内宿泊の未来予測） 【2024年9月～2025年2月】 Aichi Tourism Trend

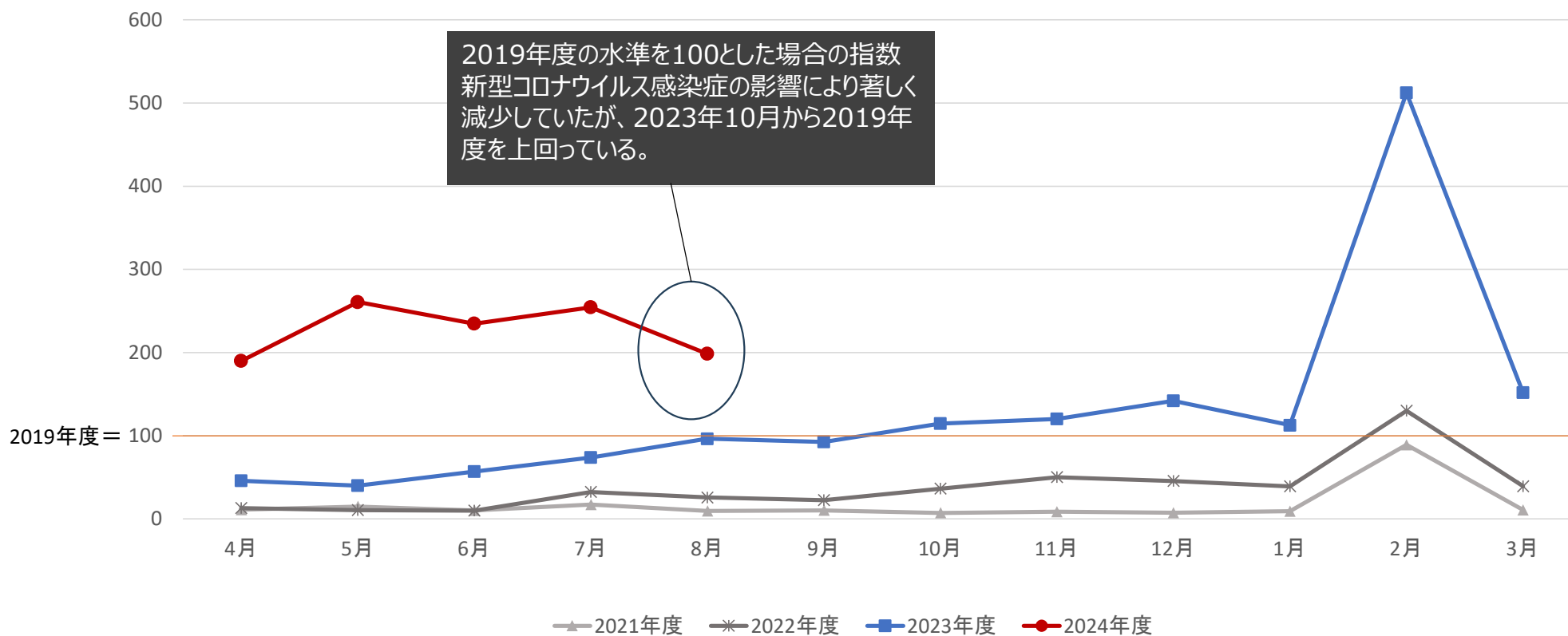
|           |          | 9月 | 10月 | 11月 | 12月 | 1月 | 2月 |
|-----------|----------|----|-----|-----|-----|----|----|
| 混雑予想      |          |    |     |     |     |    |    |
| 増加率（対前年比） | 全体       |    |     |     |     |    |    |
|           | 海外からの増加率 |    |     |     |     |    |    |
|           | 国内からの増加率 |    |     |     |     |    |    |

かなり混雑 混雑 やや混雑 やや空いている 空いている  
 上昇中 前年並み 下降中

- ・混雑は予想されていないが、海外宿泊者は、9月を除き前年より増加すると予想されている。
- ・なお、国内宿泊者においては、9、10月は前年並み、11月～2月は増加すると予想されている。

## 【Trend 2】名古屋市内百貨店のインバウンド状況 (2019年度 = 100とした場合の指数)

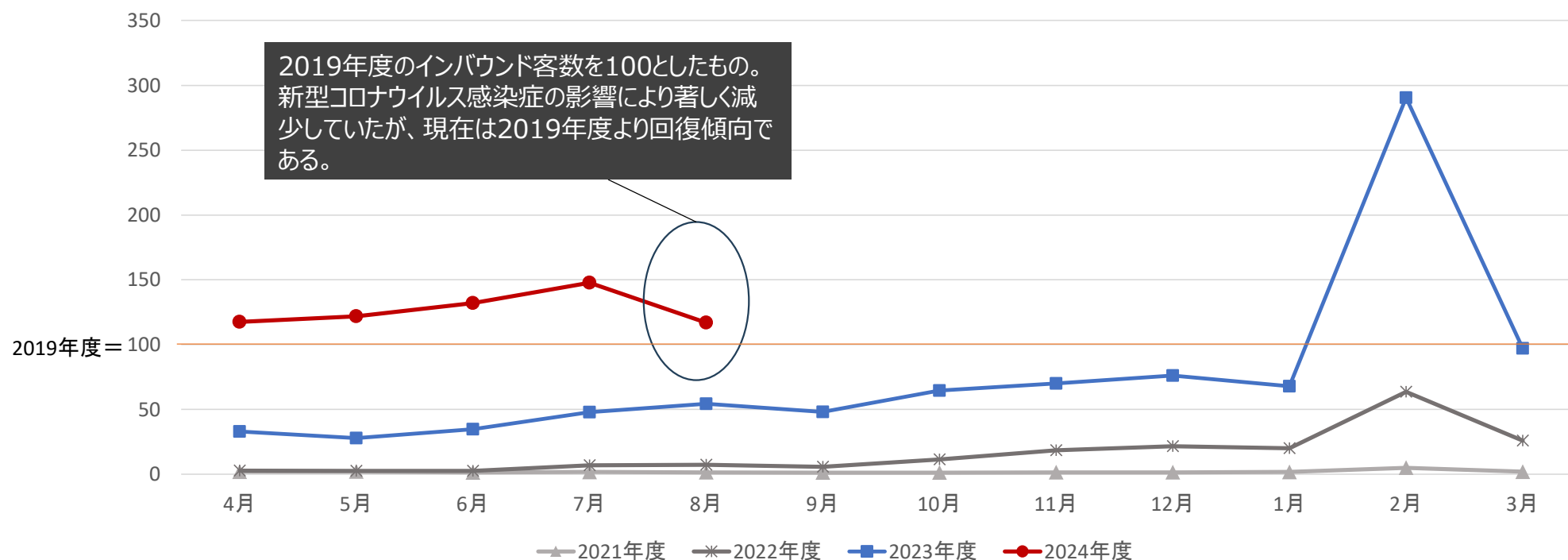
### ①売上高推移





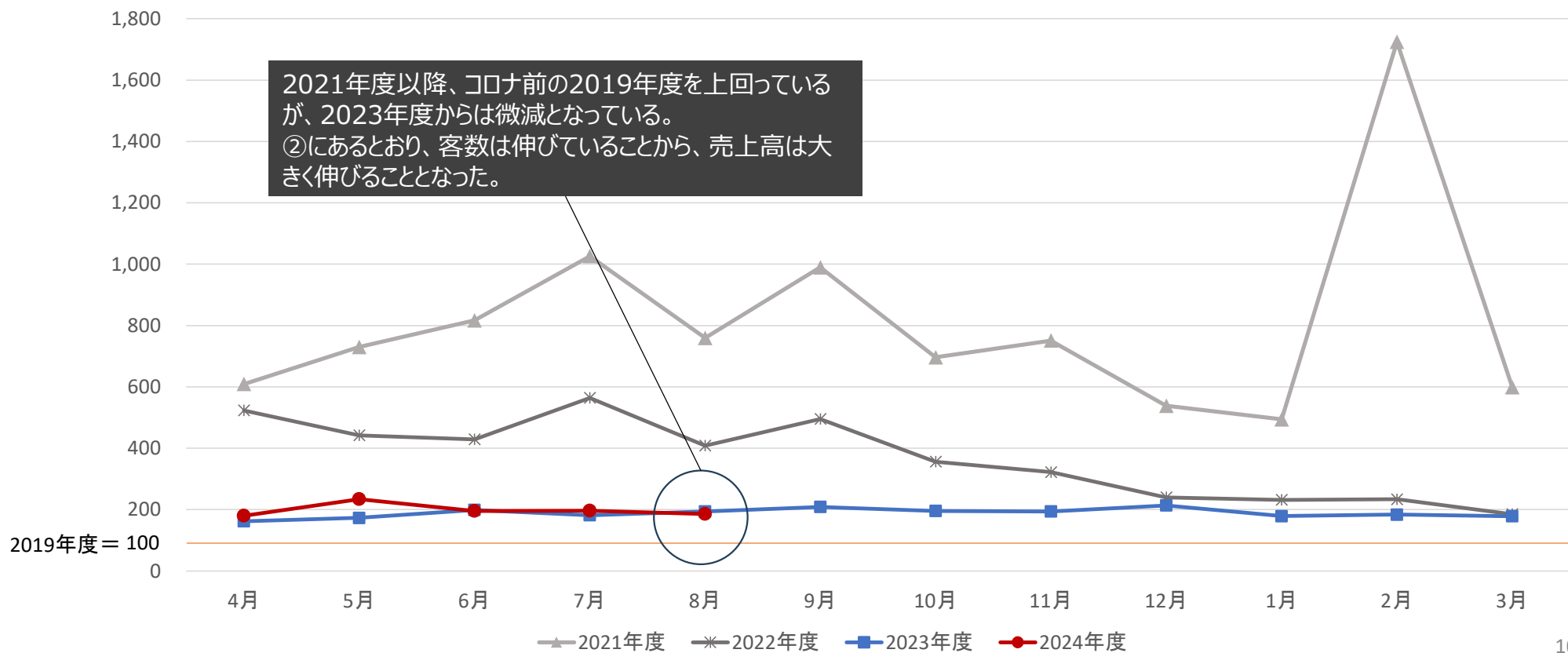
# 【Trend 2】名古屋市内百貨店のインバウンド状況 (2019年度 = 100とした場合の指数)

## ②客数推移



## 【Trend 2】名古屋市内百貨店のインバウンド状況 (2019年度 = 100とした場合の指数)

### ③客単価推移

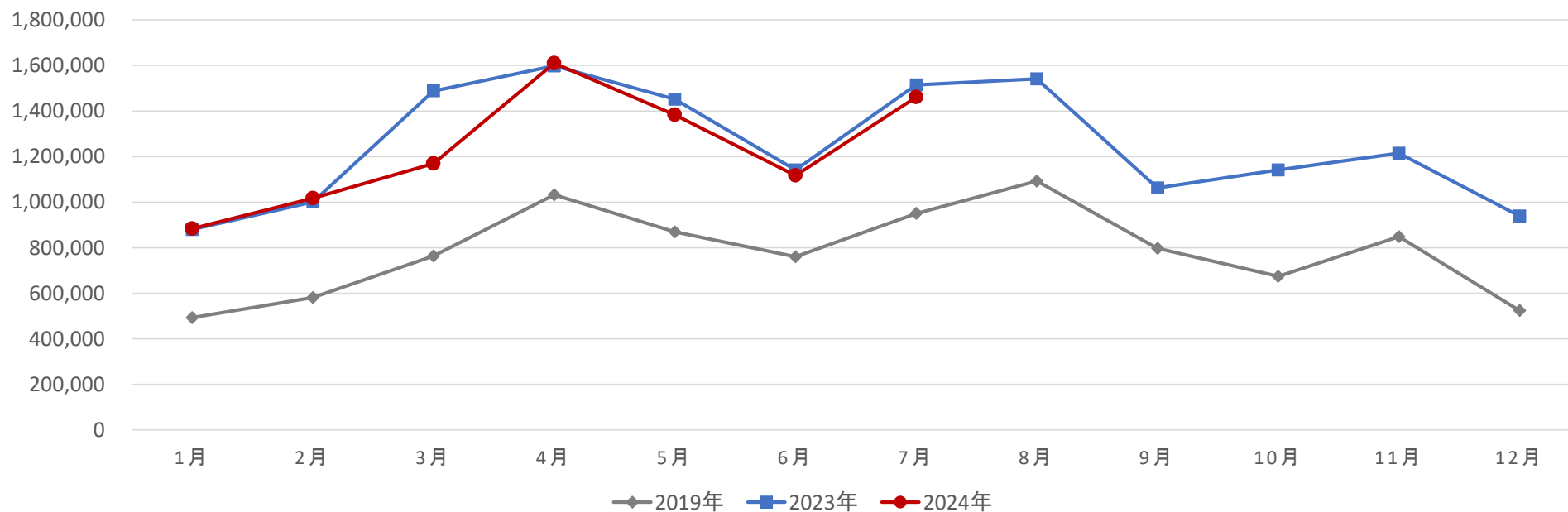


# 【Trend 3】観光サイト「Aichi now」の利用状況



Aichi Tourism Trend

## ①ページビュー数の年間推移



|         | ページビュー数         |
|---------|-----------------|
| 2024年7月 | 1,461,351       |
| 対前年同月比  | ▲53,204 (96.5%) |

# 【Trend 3】観光サイト「Aichi now」の利用状況



Aichi Tourism Trend

## ②閲覧ページランキング（日本語ページ、2024年7月）

### 【観光地・イベント】

| 順位  | 観光地・イベント                   | 所在地  | ページビュー数 |
|-----|----------------------------|------|---------|
| 1位  | 海の日名古屋みなと祭                 | 名古屋市 | 47,435  |
| 2位  | 尾張津島天王祭                    | 津島市  | 26,052  |
| 3位  | 【中止】名港水上芸術花火2024           | 名古屋市 | 18,090  |
| 4位  | 第66回中村公園夏まつり               | 名古屋市 | 17,633  |
| 5位  | おりもの感謝祭一宮七夕まつり             | 一宮市  | 15,182  |
| 6位  | 大相撲名古屋場所                   | 名古屋市 | 13,330  |
| 7位  | 第73回大須夏まつり                 | 名古屋市 | 13,255  |
| 8位  | 日間賀島                       | 南知多町 | 10,987  |
| 9位  | 武豊町制70周年記念<br>衣浦みなとまつり花火大会 | 武豊町  | 9,579   |
| 10位 | 男川やな                       | 岡崎市  | 9,461   |

### 【特集ページ】

| 順位  | ページ名  | ページビュー数 |
|-----|---|---------|
| 1位  | 名古屋・愛知の遊べるアミューズメントプール特集！  | 72,278  |
| 2位  | 名古屋・愛知の夏のお祭り特集2024  | 67,504  |
| 3位  | 名古屋・愛知のビアガーデン特集2024   | 36,993  |
| 4位  | 愛知のやな特集   | 10,504  |
| 5位  | バーベキュー・キャンプ場・川遊び特集  | 10,181  |
| 6位  | 【ペット同伴可】愛犬と楽しめる！愛知県のおすすめ<br>スポット特集                              | 9,714   |
| 7位  | 新たな発見に目覚める 今すぐ行きたい美術館・博<br>物館特集                                 | 9,599   |
| 8位  | 滝特集：涼を感じにでかけよう♪あいちの滝14選   | 7,988   |
| 9位  | 愛知・名古屋・尾張の花火大会特集2024！尾張<br>地区（春日井市、豊明市、小牧市、犬山市、一<br>宮市、瀬戸市、江南市） | 6,806   |
| 10位 | 愛知の星空観測特集   | 5,776   |

# 【Trend 4】愛知県からのお知らせ



- あいち・なごや周遊観光パスポートの販売を開始しました！...P.14
- 「愛知県『休み方改革』イニシアチブ」と「あいちスキ旅キャンペーン」について...P.15
- 観光プログラム予約サイト「旅ろっ！愛知」のオープンについて... P.16
- 「観光まちづくりアワード」の企画提案の募集について... P.17
- ツーリズムEXPOジャパン2025 愛知・中部北陸の開催決定について...P.18
- 愛知「発酵食文化」シンポジウムのご案内...P.19
- 愛知県の公式観光ガイド AichiNow について...P.20
- 多言語特設サイト「Amazing Aichi Japan」について...P.21
- デジタル田園都市国家構想データ分析評価プラットフォーム（RAIDA）（内閣府）について...P.22
- 観光地域づくりに対する支援メニュー集（観光庁）について...P.23
- Aichi Sky Expo イベントスケジュール...P.24

# あいち・なごや周遊観光パスポートの 販売を開始しました！

Aichi Tourism Trend

- 愛知県では、県内26の美術館・博物館等に入場できる、平日限定のお得な共通チケットとして、あいち・名古屋周遊観光パスポートの販売を開始いたしました！  
全施設周遊すると、最大**17,130円お得**になります！  
この旅を機会に愛知の魅力を再発見してみてください！

販売サイト <https://www.aichi-passport.jp/>

販売期間 2024年7月22日（月）から

<利用可能施設>

名古屋港水族館、博物館明治村、安城産業文化公園デンパーク、  
豊橋総合動植物公園ほか、全26施設



---

◆あいち・なごや周遊観光パスポートに関するお問い合わせ 愛知県観光協会 Tel:052-581-5788  
メール:renkei@a-kanko.biz-web.jp

# 「愛知県『休み方改革』イニシアチブ」と「あいちスキ旅キャンペーン」について



Aichi Tourism Trend

- 愛知県では、ワーク・ライフ・バランスの充実と生産性向上による地域経済の活性化を目指して、愛知県「休み方改革」プロジェクトに取り組んでいます。
- 現在、このプロジェクトに共に取り組む、賛同企業・団体と、混雑を回避した旅行を促す「あいちスキ旅キャンペーン」への参画事業者を募集しています。
- 両者とも2024年度も引き続き募集を継続して参りますので、皆様の御応募をお願いすると共に、関係企業・団体への周知の御協力をよろしくお願いいたします。

↓ 賛同企業・団体の御応募はこちらから ↓

<https://www.aichi-yasumikata.jp/initiative/>



# 観光プログラム予約サイト「旅ろっ！愛知」 のオープンについて



Aichi Tourism Trend

- ◆ 愛知・名古屋観光誘客協議会では、愛知県のツウな体験・遊び・観光プログラム予約サイト「旅ろっ！愛知」を、以下のとおりオープンしました。
- ◆ 今後は、運輸機関や旅行業者等と連携し、幅広い情報発信に努めて参ります。
- ◆ 皆様方におかれましても、引き続き、新規商品造成やPR・プロモーション等にご協力をお願いいたします。

- 1 開設日 2023年7月1日（土）～
- 2 URL <https://aichi-platform.com>
- 3 運営管理者 名鉄観光サービス株式会社



# 「観光まちづくりアワード」の企画提案 の募集について



Aichi Tourism Trend

- 愛知県では、次代を担う観光人材の育成及び観光まちづくりを通じた持続可能な観光の促進を図るため、2022年度から「観光まちづくりアカデミー」を実施しています。
- 本アカデミーでは、学びや相互交流の場を提供する「観光まちづくりゼミ」や、観光振興に資する企画を募集する「観光まちづくりアワード」を実施し、本県の観光の成長・発展につなげています。
- 現在、「観光まちづくりアワード」の企画提案を募集中です。関係団体・企業への周知の御協力をよろしくお願いいたします。

【募集期間】2024年5月9日（木）～2024年10月10日（木）

↓ 詳細・御応募はこちらから ↓

<https://machizukuri-academy2024.pref.aichi.jp>

# ツーリズムEXPOジャパン2025 愛知・中部北陸 の開催決定について



Aichi Tourism Trend

## ツーリズムEXPOジャパン2025の愛知県での開催が決定しました！

愛知県では、日本最大の旅行博である「ツーリズムEXPOジャパン」について、2025年における本県での開催に向けて、誘致活動を行ってきました。

6月11日に主催団体から、愛知県国際展示場（Aichi Sky Expo）を会場として、「ツーリズムEXPOジャパン2025 愛知・中部北陸」が開催されることが発表されました。

当地域での「ツーリズムEXPOジャパン」の開催は、中部・北陸地域の有する豊かな自然や観光地、産業力など、他地域とは異なる多様な魅力を前面に打ち出し、中部、そして北陸地域への国内外からの誘客を促進する、絶好の機会と捉えています。

今後、各市町村様や各観光協会様に様々な御協力をお願いをさせていただきたく、どうぞよろしくお願いたします。

### <概要>

名称：ツーリズムEXPOジャパン2025 愛知・中部北陸

日程：2025年9月25日（木）から28日（日）まで（4日間）

会場：愛知県国際展示場（Aichi Sky Expo、愛知県常滑市）

【参考】ツーリズムEXPOジャパンについて

### ① 概要

- 国内最大の旅行博であり、毎年秋頃に4日間の日程で開催されている。
- 従前は東京のみで開催されていたが、「東京2020オリンピック・パラリンピック」開催の影響を受け、2019年に初めて地方（大阪）で開催された。

### ② 主催

- （一社）日本旅行業協会〔JATA〕
- （公社）日本観光振興協会
- 日本政府観光局〔JNTO〕

### ③ 開催地

| 開催年  | 開催地（会場） |                | 出展者数 |       | 来場者数     | 備考         |
|------|---------|----------------|------|-------|----------|------------|
|      |         |                | 国・地域 | 企業・団体 |          |            |
| 2014 | 東京      | 東京ビッグサイト       | 151  | 1,129 | 157,589人 |            |
| 2015 | 東京      | 東京ビッグサイト       | 141  | 1,161 | 173,602人 |            |
| 2016 | 東京      | 東京ビッグサイト       | 140  | 1,181 | 185,844人 |            |
| 2017 | 東京      | 東京ビッグサイト       | 130  | 1,310 | 191,577人 |            |
| 2018 | 東京      | 東京ビッグサイト       | 136  | 1,441 | 207,352人 |            |
| 2019 | 大阪      | インテックス大阪       | 100  | 1,475 | 151,099人 |            |
| 2020 | 沖縄      | 沖縄コンベンションセンター他 | 30   | 285   | 24,174人  |            |
| 2021 | 大阪      | インテックス大阪       | —    | —     | —        | 2023年へ開催延期 |
| 2022 | 東京      | 東京ビッグサイト       | 78   | 1,018 | 124,074人 |            |
| 2023 | 大阪      | インテックス大阪       | 70   | 1,275 | 148,062人 |            |
| 2024 | 東京      | 東京ビッグサイト       | —    | —     | —        | 開催予定       |
| 2025 | 愛知      | Aichi Sky Expo | —    | —     | —        | 開催予定       |

ツーリズムEXPOジャパン2025 愛知・中部北陸に関するお問い合わせ  
愛知県国際観光コンベンション課（イベント・コンベンショングループ）担当：大崎

Tel:052-954-6373

メール: kokusai-kanko@pref.aichi.lg.jp

# 愛知「発酵食文化」シンポジウムのご案内



愛知県、発酵食に関わる有識者、業界団体、自治体、商工観光団体等で構成する「愛知『発酵食文化』振興協議会」が、愛知の「発酵食文化」の認知度向上及び愛知県への誘客拡大を図ることを目的としたシンポジウムを下記のとおり開催します。ぜひこの機会にご参加ください。

- |   |  |
|---|--|
| (1) 日時<br>2024年10月8日（火）午後2時30分から午後5時30分まで   | (4) 対象者について<br>愛知の「発酵食文化」に関心のある方   |
| (2) 会場<br>安保ホール 301号室（名古屋市中村区名駅3丁目15-9）   | (5) 定員<br>150名（先着順） ※左記のほか、オンライン視聴も可（定員なし）   |
| (3) 内容<br>【第1部・14:35~15:55】<br>小泉武夫氏による基調講演「愛知の発酵食文化を愛でる」<br>【第2部・16:15~17:30】<br>愛知「発酵食文化」振興協議会会長 愛知県知事 大村秀章 あいさつ<br>パネルディスカッション<br>「各業界のプロから見る愛知の発酵食文化の可能性」 | (6) 参加費<br>無料<br><br>(7) 参加申込みについて<br>以下申込フォームからお申込みください。<br><a href="https://forms.office.com/r/UC5HLCbk7a">https://forms.office.com/r/UC5HLCbk7a</a><br>※申込締切 9月30日（月）まで |

★シンポジウム詳細はこちら（<https://www.pref.aichi.jp/press-release/hakko240917.html>）

## 愛知県の公式観光ガイド AichiNow について



- 愛知県では、県内の観光スポットやイベント等の紹介をするサイトとして、「AichiNow」を運営しております。  
愛知の「旬」を取り扱っておりますので、是非ご覧ください！

<https://www.aichi-now.jp/>



～あいちの「旬」特集を一部ご紹介～

休日におでかけしたい！秋のおすすめ  
愛知・名古屋の観光スポット

<https://www.aichi-now.jp/features/detail/184/>

愛知の秋・冬の花火特集

<https://www.aichi-now.jp/features/detail/233/>



# 多言語特設サイト「Amazing Aichi Japan」について



- 愛知県では、昨年度に多言語特設サイト「Amazing Aichi Japan」を開設し、**英語、中国語（簡体字・繁体字）、韓国語、タイ語、ベトナム語、インドネシア語、フランス語**で、それぞれの市場の趣味嗜好に合わせた情報を発信しております。

- インバウンド向けのプロモーションを行う際に、ぜひ、ご活用ください！

|         |   |
|---------|---|
| 英語      | <a href="https://www.aichi-now.jp/en/amazing/">https://www.aichi-now.jp/en/amazing/</a> |
| 簡体字     | <a href="https://www.aichi-now.jp/cn/amazing/">https://www.aichi-now.jp/cn/amazing/</a> |
| 繁体字     | <a href="https://www.aichi-now.jp/tw/amazing/">https://www.aichi-now.jp/tw/amazing/</a> |
| 韓国語     | <a href="https://www.aichi-now.jp/ko/amazing/">https://www.aichi-now.jp/ko/amazing/</a> |
| タイ語     | <a href="https://www.aichi-now.jp/th/amazing/">https://www.aichi-now.jp/th/amazing/</a> |
| ベトナム語   | <a href="https://www.aichi-now.jp/vi/amazing/">https://www.aichi-now.jp/vi/amazing/</a> |
| インドネシア語 | <a href="https://www.aichi-now.jp/id/amazing/">https://www.aichi-now.jp/id/amazing/</a> |
| フランス語   | <a href="https://www.aichi-now.jp/fr/amazing/">https://www.aichi-now.jp/fr/amazing/</a> |



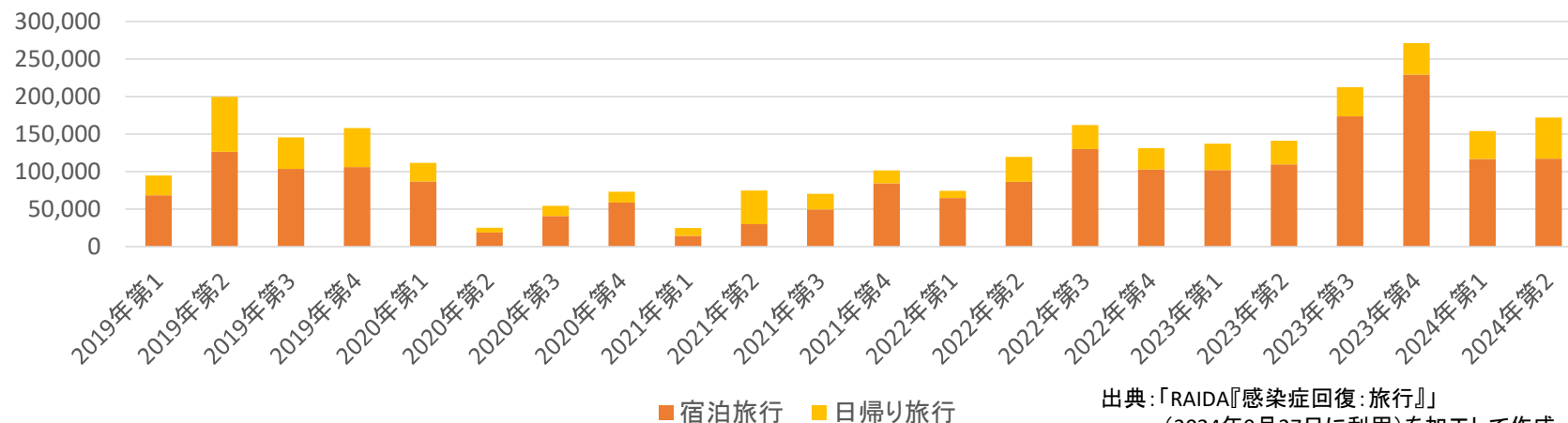
# <内閣府> デジタル田園都市国家構想 データ分析評価プラットフォーム (RAIDA) について



Aichi Tourism Trend

- ◆ 内閣府では、データにより地域課題を捉え、分析・考察することをサポートし、施策目標の達成を後押しするプラットフォーム (RAIDA) を提供しており、観光分野においては、日本国内の旅行・観光の消費実態に関するデータが提供されており、例えば下記のようなデータを見ることができます。

### 四半期ごとの旅行消費額(愛知県)



出典:「RAIDA『感染症回復:旅行』」  
(2024年9月27日に利用)を加工して作成

- ◆ この他、旅行者数や他都道府県との比較、旅行動向の変化の推移等もご覧いただくことができますので、皆様方におかれましては、ぜひご活用ください。

詳細はこちら ⇒ リンク : デジタル田園都市国家構想データ分析評価プラットフォーム (RAIDA)

<https://raida.go.jp/>

# 観光地域づくりに対する支援メニュー集 (観光庁) について

Aichi Tourism Trend 

- ◆ 観光庁では、毎年、観光地域づくりに取り組んでいる皆様が活用できる関係府省庁の支援施策を、「観光地域づくりに対する支援メニュー集」としてとりまとめております。
- ◆ 皆様方におかれましては、ぜひご活用くださいますようお願い申し上げます。

リンク：観光庁ウェブサイト

<https://www.mlit.go.jp/kankocho/shisaku/kankochi/shienmenu.html>



# Aichi Sky Expo イベントスケジュール (24年10月～25年7月)

| 会期                      | タイトル   | 会期                    | タイトル   |
|-------------------------|--|-----------------------|--|
| 2024年10月5日(土)～6日(日)     | NEWS LIVE TOUR 2024 JAPANNEWS  | 2024年12月14日(土)～15日(日) | WORLD COMPETITION AICHI SHOOT FIVICS CUP 2024                                      |
| 2024年10月5日(土)           | マイナビインターンシップ&キャリア発見EXPO  |                       |  |
| 2024年10月10日(木)～12日(土)   | SDGs AICHI EXPO 2024   | 2024年12月14日(土)～15日(日) | GLAY 30th Anniversary ARENA TOUR 2024-2025"Back To The Pops"Presented by GLAY EXPO |
| 2024年10月12日(土)          | 3150×LUSHBOMU vol.2 愛知 不屈の拳  | 2024年12月14日(土)～15日(日) | 第3回高校生ロボットシステムインテグレーション競技会   |
| 2024年10月13日(日)          | WIRED MUSIC FESTIVAL 2024  | 2024年12月14日(土)～15日(日) | World Robot Summit 2025 モノづくりロボットチャレンジ プレイバント                                      |
| 2024年10月18日(金)～19日(土)   | ヨルシカ LIVE TOUR 2024「前世」  | 2024年12月14日(土)～15日(日) | Number_i LIVE TOUR 2024  |
| 2024年10月23日(水)～24日(木)   | FOOD STYLE Chubu 2024  | 2024年12月20日(金)～22日(日) | BULLET TRAIN ARENA TOUR 2024-2025 "Joker"  |
| 2024年10月26日(土)～27日(日)   | 優里 チケットが取れなくて、クレームが来過ぎたのでキャパを広げてみた ARENA TOUR 2024 ～ 売り切れなかったら泣くよ? ～ | 2025年1月4日(土)～5日(日)    | STARTS presents THE TOUR OF MISIA 2025 LOVE NEVER DIES                             |
| 2024年11月2日(土)～3日(日)     | ミュージカル『刀剣乱舞』祝玖寿 乱舞音曲祭 愛知公演   | 2025年1月11日(土)～12日(日)  | いのちの絵本コンサート・Wan wonder FES   |
| 2024年11月2日(土)           | 将棋日本シリーズJTプロ公式戦/テーブルマークこども大会 東海大会                                    | 2025年1月12日(日)         | YUZU ARENA TOUR 2024-2025 函鑑   |
| 2024年11月9日(土)～10日(日)    | THE IDOLM@STER MILLION LIVE! 11thLIVE                                | 2025年1月18日(土)～19日(日)  | 米津玄師 2025 TOUR / JUNK  |
| 2024年11月15日(金)～16日(土)   | 新しい学校のリーダーズツアー2024   | 2025年1月28日(火)～30日(木)  | NiziU Live with U 2024-2025  |
| 2024年11月16日(土)～17日(日)   | FIELDSTYLE EXPO 2024   | 2025年2月15日(土)～16日(日)  | わんにゃんドーム2025 in Aichi Sky Expo   |
| 2024年11月22日(金)～25日(月)   | 第62回技能五輪全国大会   | 2025年2月22日(土)～23日(日)  | RUMBLE×JAG 2025  |
| 2024年11月22日(金)～24日(日)   | 第44回全国障害者技能競技大会 (第44回全国アピリンピック)                                      | 2025年3月15日(土)～16日(日)  | 第4回 名古屋モーターサイクルショー   |
| 2024年11月29日(金)～12月1日(日) | 2024 ZEROBASEONE THE FIRST TOUR                                      | 2025年4月4日(金)～6日(日)    | AGTS農業展  |
| 2024年12月7日(土)～8日(日)     | DREAMS COME TRUE 35th Anniversary ウラウラ                               |                       |  |
| 2024年12月28日(土)～29日(日)   | ン 2024/2025  | 2025年7月9日(水)～11日(金)   |  |

出典：Aichi Sky Expo ホームページ (イベント情報) (<https://www.aichiskyexpo.com/ase-event/>)

Aichi Sky Expo (愛知県国際展示場) 常滑市セントレア5丁目10-1 セントレアから徒歩約5分

この情報は発行日現在のもので、都合により変更となることがあります。

最新のイベント情報はAichi Sky Expo ホームページ (<https://www.aichiskyexpo.com/>) をご覧ください。







## Aichi Tourism Trend

- 
- ◆あいちツーリズムトレンド（ATT）のバックナンバーは県内観光関係者向けサイト「Aichi Now Biz」でご覧いただけます
  - ◆あいちツーリズムトレンド（ATT）に関するお問い合わせ 愛知県観光振興課（企画グループ） 担当：斧田  
Tel:052-954-6354 メール:kanko@pref.aichi.lg.jp